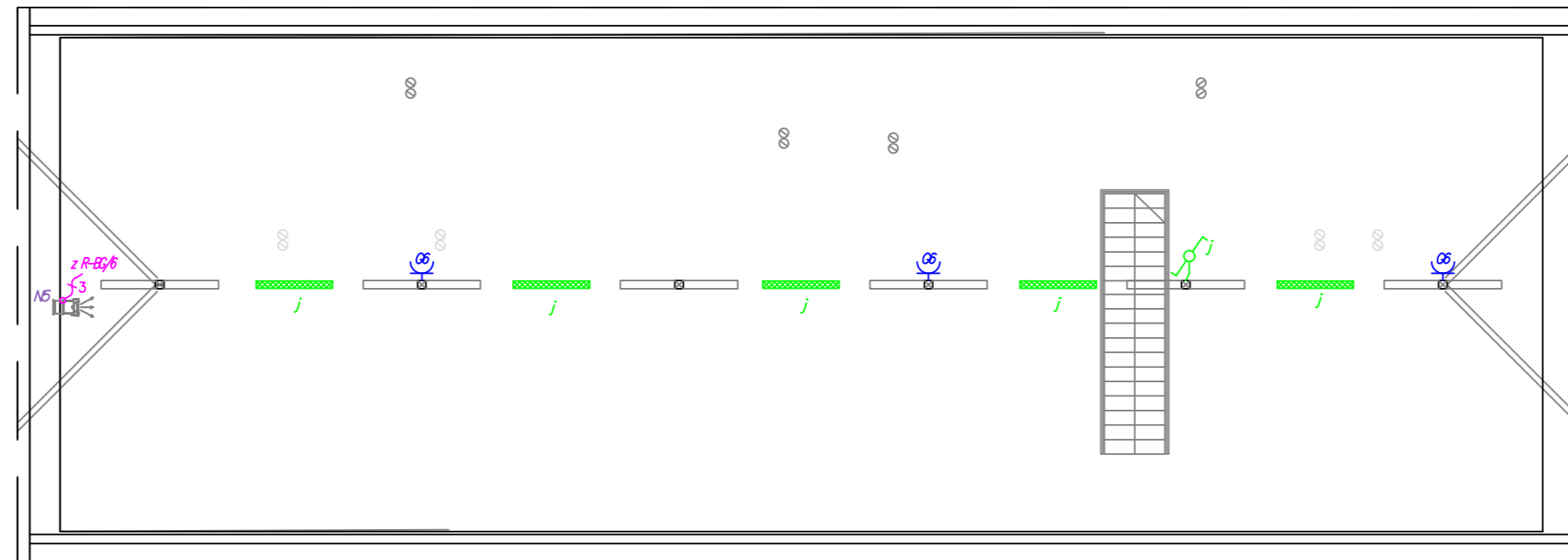
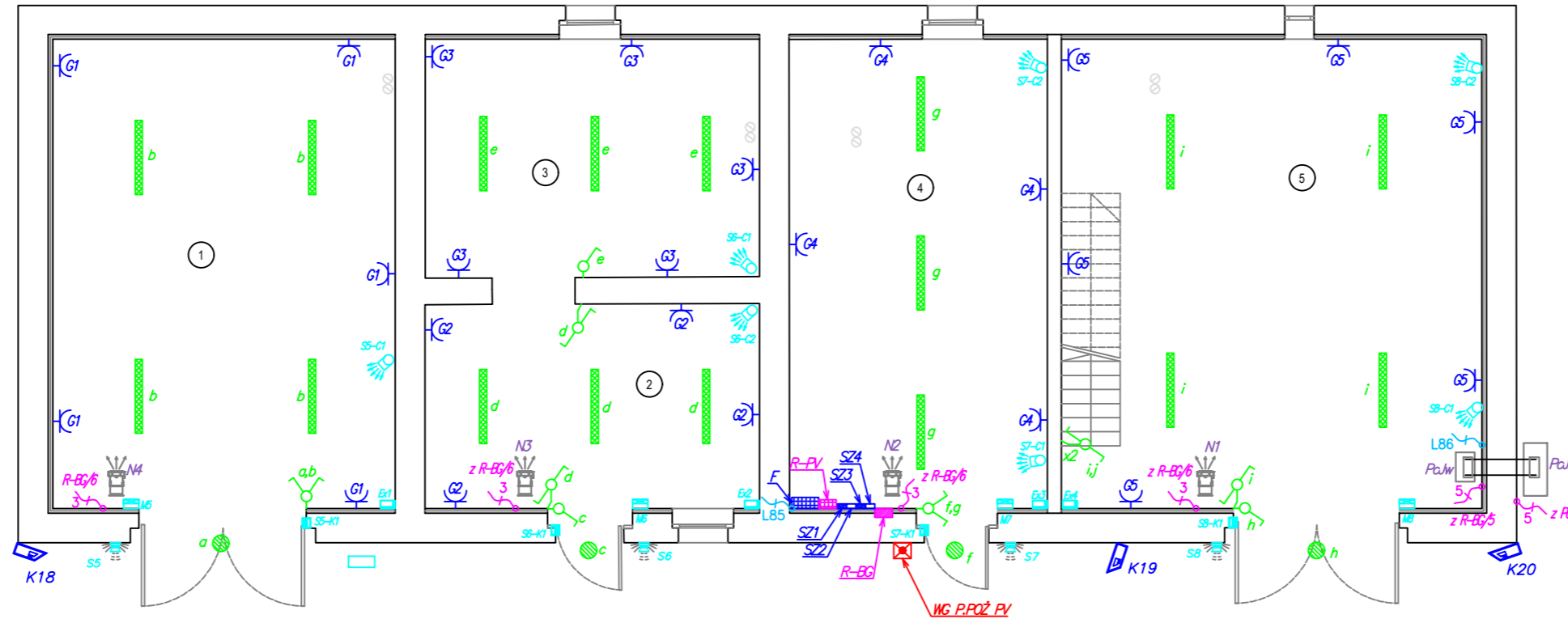


Zestawienie powierzchni			
Nr pom.	Nazwa pom.	Posadzka	Powierzchnia (m2)
1	Pom. gospod.	wylewka cement.	48,00
2	Pom. gospod.	wylewka cement	20,00
3	Pom. gospod.	wylewka cement	23,00
4	Pom. gospod.	wylewka cement	35,30
5	Pom. gospod.	wylewka cement	59,00
razem:			185,30



LEGENDA :

- R-BC - Rozdzielnica główna budynku gospodarczego
- R-FV - Rozdzielnica instalacji fotowoltaicznej
- F - Inwerter instalacji fotowoltaicznej FDK ESS T20 (Pmax DC = 30kW)
- SZ1 + SZ4 - Skrzynki zabezpieczające pożarowego wyłącznika P.POŻ modułów PV (typ FWS-112)
- WG P.POŻ PV - Pożarowy wyłącznik P.POŻ modułów PV (typ FWS-112)
- Pałw - Jednostka wewnętrzna paropy ciepła POCO SPLIT 10 HEWALEX Un=400V (grzałki 3kW + FC 2,15kW)
- Pałz - Jednostka zewnętrzna paropy ciepła POCO SPLIT 10 HEWALEX zasilana z Pałw (YKY 5x2,5mm² + L1CY 2x0,5mm²)
- N1 + N5 - Nagrzewnica wodna 3-rzędowa Pr=0,5kW, In=1,95A, Un=230V
- ⌚ - Gniazdo 230V z bolcem 16A, z kłapką IP44
- ⌚ - Ekspander wejść i wyjść INT-PP Bwej/Bwyj. Satel w obudowie Ropam O-R3P
- ⌚ - Klawiatura strefowa systemu dźwiękowego INTEGRA INT-SK-CR Satel
- ⌚ - Cyfrowa pasywna czujka podczerwieni GRAPHITE Satel
- ⌚ - Czujka magnetyczna (drzwiowa)
- ⌚ - Zewnętrzny sygnalizator akustyczno-optyczny z zasilaniem awaryjnym SP-4001 R Satel
- ⌚ - Kamera IP sieciowa BCS-TIP4501IR-E-AI 5MPx
- ⌚ - Wypust kabel sieciowy żelowany FTP 4x2x0,5mm², kat.6
- ⌚ - Oprawa Disano Illuminazione SpA 963 LED 34W CLD 963 Hydro LED - High Performance
- ⌚ - Oprawa Disano Illuminazione SpA 747 LED 18W 4k CLD 747 - ObM 2.0
- ⌚ - Łącznik schodowy
- ⌚ - Łącznik pojedynczy
- ⌚ - Łącznik świecznikowy
- ⌚ - Wypust 230V
- ⌚ - Wypust 400V

BUP	BIURO USŁUG PROJEKTOWYCH	KRZYSZTOF WOŹNIAKOWSKI Karczowska 5B; 59-307 Raszkówka http://www.buprojekt.pl tel.: 76 840 13 19 / 604 414 730 e-mail: buprojekt@post.pl fax.: 76 744 27 97				
	OBIEKT:	Budynek usługowy - świetlica wiejska wraz z pomieszczeniami administracyjnymi oraz budynek gospodarczy				
LOKALIZACJA:	Jędrzychowice 78 gm. Zgorzelec, dz.nr 619/1, 601/1, 342/5					
TYTUŁ:	Rzuty przyziemia oraz poddasza, bud. gospodarczy - Instalacje elektryczne: oświetlenia ogólnego, gniazd i wypustów 230V, alarmu włamania, teletechniczna, fotowoltaiczna, CCTV					
OPRACOWAŁ:	Nr uprawnień	Specjalność	Funkcja	Podpis	Data	
	mgr inż. Jerzy Korbela	13/98/Lw	spec. elektryczna	projektant		10.08.2021
	mgr inż. Henryk Kowalski	618/01/DUW	spec. elektryczna	sprawdzający		10.08.2021
	mgr inż. Krzysztof Czamy			asyst. projektanta		10.08.2021
Format: A3	Skala: 1 : 100	Nr rys.:	UGZ 02 03 05 09			